



Rotierender Tankreiniger LPR-TB

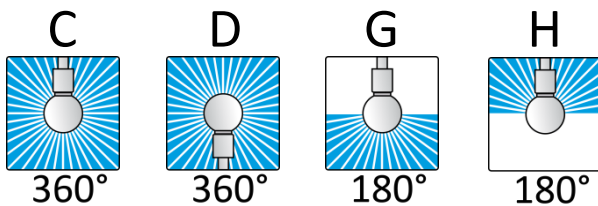
Technisches Datenblatt

Der rotierende Düsenkopf LPR-TB spritzt mit hoher Wirksamkeit und Effizienz. Das austretende Wasser trifft mit einem gebündelten, wirkungsvollen Strahl auf die Oberfläche. Durch den hohen Aufprall des Mediums wird der Schmutz schneller gelöst, wodurch Wasser und Chemikalien eingespart werden können.

Anwendungen

Einsetzbar in der Getränkeindustrie, Milchproduktion, Nahrungsmittelindustrie, Chemische Industrie, Pharmazeutische Industrie

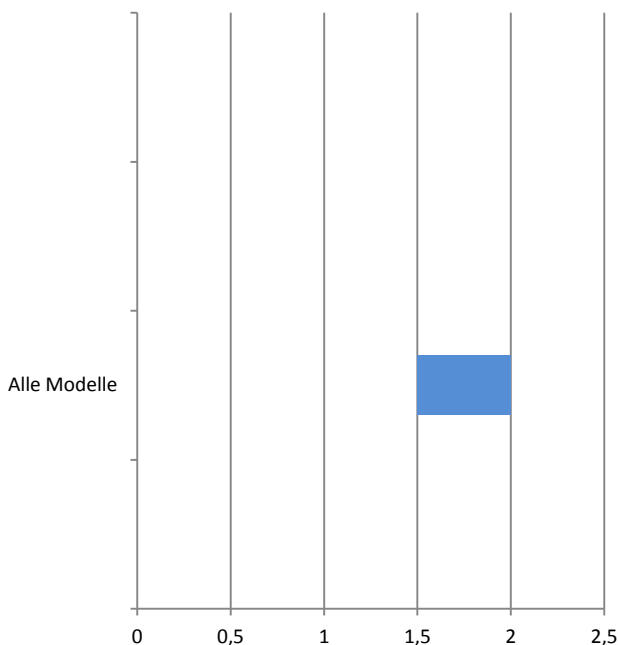
Spritzbild



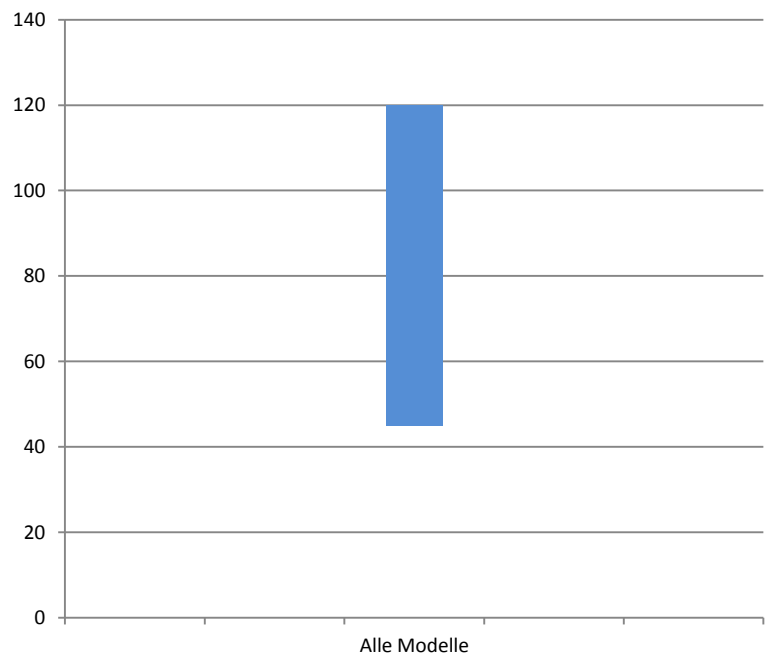
Spezifikationen

Reinigungsradius max:	2 m
Behälteröffnung min:	ø 55 mm
Arbeitsdruck Bereich:	1.5 -12 bar
Volumenstrom min / max:	40 / 120 l/min
Betriebstemperatur max:	100° C
Werkstoffe Standard:	1.4435 (316L), PTFE
Optional erhältlich:	Elektrisch leitende Version PTFE mit 2% Lebensmittelruss Hastelloy HC22
Einsatz im EX-Bereich möglich:	Nur auf Anfrage
Erhältliche Zertifikate:	2.2 / FDA

Reinigungsradius [m]

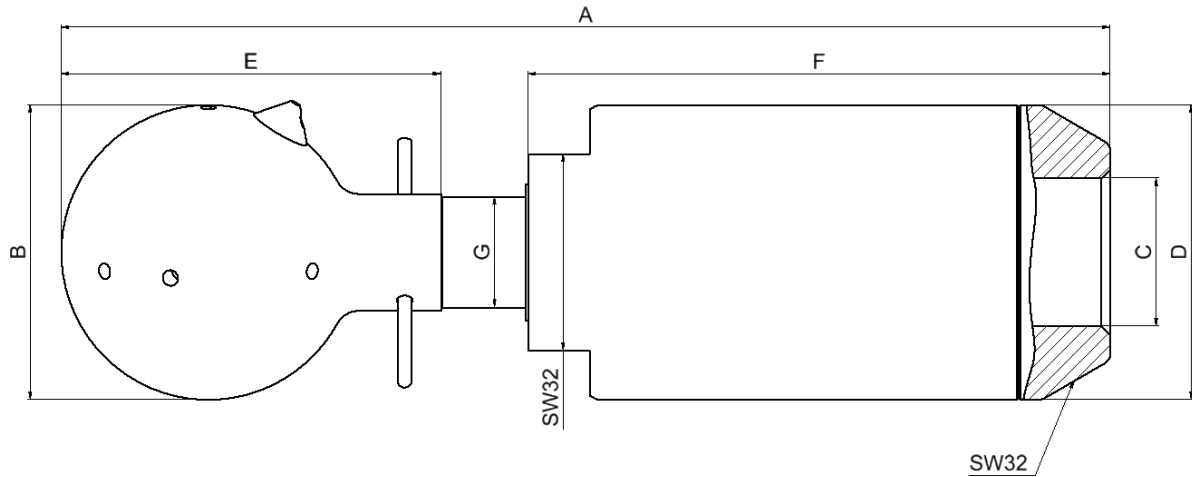


Wasserverbrauch [l/min]



Rotierender Tankreiniger LPR-TB

Technisches Datenblatt



Masse in mm

A	B	C	D	E	F	G
170	∅ 48	3/4"	∅ 48	62	95	∅ 18

Bestellhilfe = zur Auswahl bitte ankreuzen

	C (∅2.6)	C Spez. (∅2.2)	D (∅2.6)	D Spez. (∅2.2)	G (∅2.6)	G Spez. (∅2.2)	H (∅2.6)	H Spez. (∅2.2)
Standard Ausführung PTFE / FDA	<input type="checkbox"/> 81.2800.00	<input type="checkbox"/> 81.2800.01	<input type="checkbox"/> 81.2801.00	<input type="checkbox"/> 81.2801.01	<input type="checkbox"/> 81.2802.00	auf Anfrage	<input type="checkbox"/> 81.2803.00	auf Anfrage
Spezial Ausführung El. Leitend	<input type="checkbox"/> 81.2800.02	<input type="checkbox"/> 81.2800.03	<input type="checkbox"/> 81.2801.02	<input type="checkbox"/> 81.2801.03	auf Anfrage	auf Anfrage	auf Anfrage	auf Anfrage