



Rotierender Düsenkopf LPR-Midi / LPR-Maxi

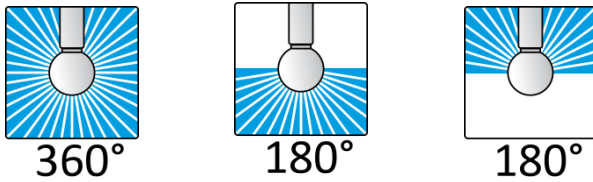
Technisches Datenblatt

Die Produkte der Spin-Reihe sind kompakte, axial rotierende Reinigungsgeräte, welche durch das durchfließende Reinigungsmittel angetrieben werden. Konstruktionsbedingt sind die Geräte gasdicht, steril und für alle Reinigungsmittel geeignet. Die Achse der Spin Reihe ist doppelt kugelgelagert und somit in allen Einbaupositionen lauffähig. Auf Anfrage können spezielle Kundenwünsche realisiert werden

Anwendungen

Einsetzbar in der Getränkeindustrie, Milchproduktion, Nahrungsmittelindustrie, Chemische Industrie, Pharmazeutische Industrie

Spritzbild

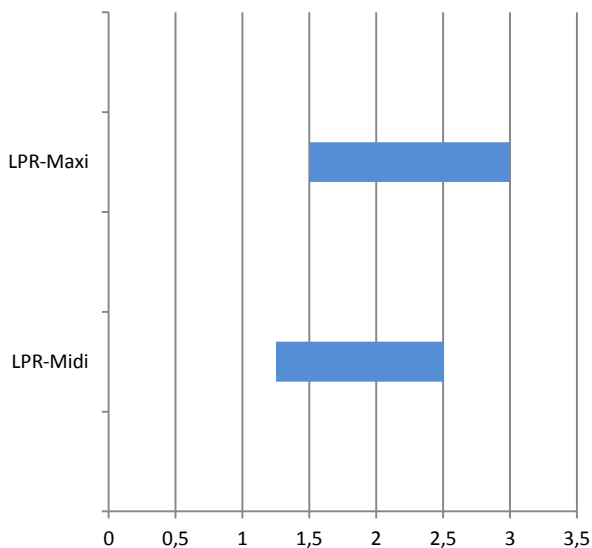


Andere auf Anfrage

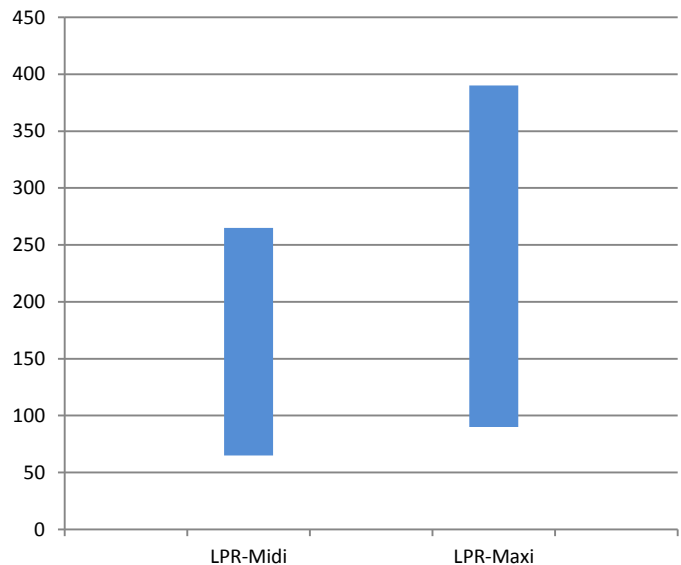
Spezifikationen

Behälteröffnung min:	Midi: DN 50 Maxi: DN 70
Arbeitsdruck Bereich:	1 bis 7 bar
Volumenstrom min / max:	Midi: 65 / 260 l/min Maxi: 90 / 385 l/min
Betriebstemperatur max:	95°C
Werkstoffe Standard:	AISI 316L, PTFE
Optional erhältlich:	Elektropoliert / Hastelloy HC22
Einsatz im EX-Bereich möglich:	Ja
Erhältliche Zertifikate:	2.2 / 3.1 / ATEX

Reinigungsradius [m]

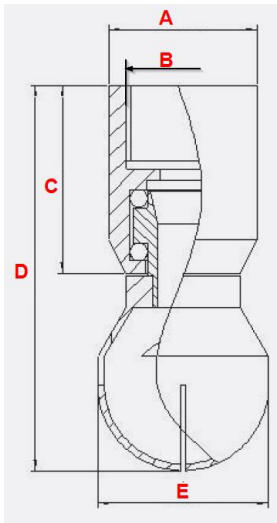


Wasserverbrauch [l/min]



Rotierender Düsenkopf LPR-Midi / LPR-Maxi

Technisches Datenblatt



Masse: (in mm)					
Typ	A	B	C	D	E
LPR-Midi	∅ 42.4	G1"	50	107	∅ 49
LPR-Maxi	∅ 60.3	G1 ½"	68	155	∅ 69.5

Bestellhilfe: = zur Auswahl bitte ankreuzen

Typ	Anschluss	360°	180° nach oben	180° nach unten
LPR-Midi	<input type="checkbox"/> Gewinde <input type="checkbox"/> Clip On <input type="checkbox"/> zum Anschweißen	<input type="checkbox"/>	<input type="checkbox"/>	<input type="checkbox"/>
LPR-Maxi	<input type="checkbox"/> Gewinde <input type="checkbox"/> Clip On <input type="checkbox"/> zum Anschweißen	<input type="checkbox"/>	<input type="checkbox"/>	<input type="checkbox"/>

Benötigte Zeugnisse: ATEX* 3.1 *

* Achtung; Zeugnisse können nicht nachbestellt werden