



## Drehstrahlkopf LPO-TJ20G

### Technisches Datenblatt

Der Drehstrahlkopf LPO-TJ20G ermöglicht eine 3D-Strahlreinigung über einen festgelegten Zeitraum. Er wird durch Wasserkraft betrieben und garantiert eine sichere und qualitativ hochwertige Tankreinigung. Beim Einsatz in Brauereien, der Nahrungsmittel- und Molkereiverarbeitung sowie in vielen anderen Industrien ist das Gerät für Behälter mit einem Fassungsvermögen von 15 bis 150 m<sup>3</sup> ausgelegt.

#### Anwendungen

Einsetzbar in der Getränkeindustrie, Milchproduktion, Nahrungsmittelindustrie, Chemische Industrie, Pharmazeutische Industrie

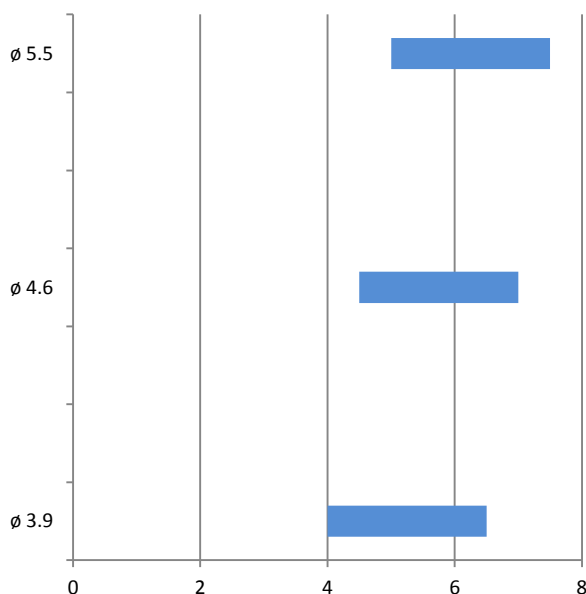
#### Spritzbild



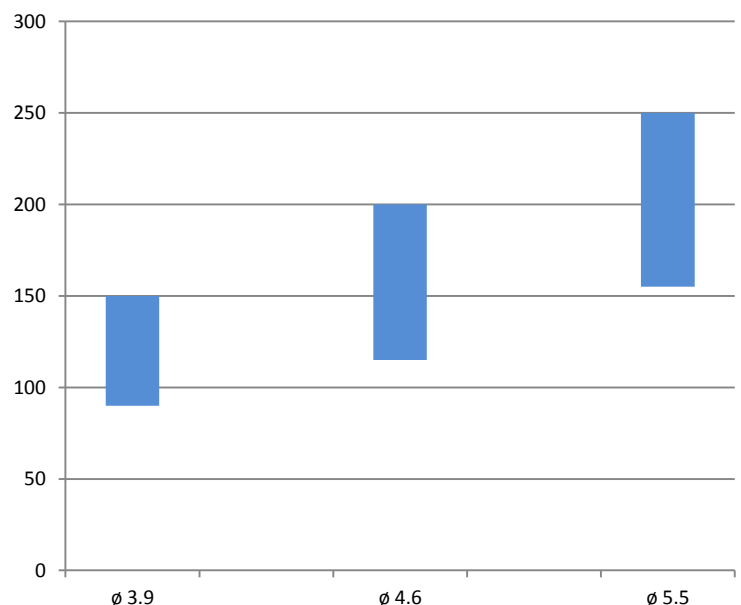
#### Spezifikationen

Reinigungsradius max:	7.5 m
Behälteröffnung min:	ø 110 mm
Arbeitsdruck Bereich:	3 bis 8 bar
Volumenstrom min / max:	90 / 250 l/min
Betriebstemperatur max:	95° C
Werkstoffe Standard:	AISI 316L, EPDM, PVDF, PFA
Optional erhältlich:	Laufräder aus PEEK
Einsatz im EX-Bereich möglich:	Ja
Erhältliche Zertifikate:	2.1 / 3.1 / ATEX

#### Reinigungsradius [m]

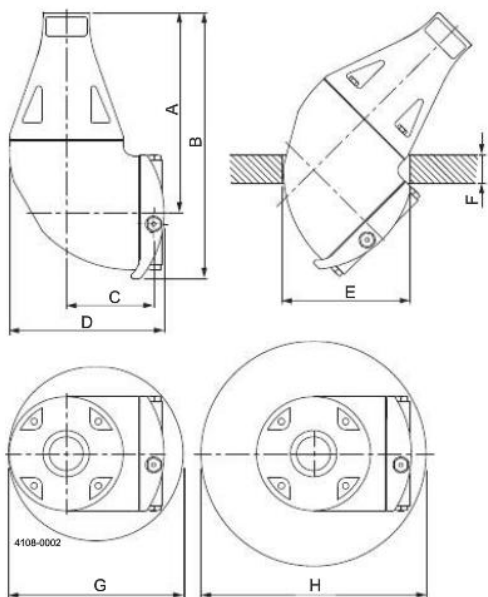


#### Wasserverbrauch [l/min]



# Drehstrahlkopf LPO-TJ20G

## Technisches Datenblatt



	A	B	C	D	E	F	G	H
<b>Masse in mm</b>	178	228.5	80	140	∅ 110	max. 25	∅ 150	∅ 195

**Bestellhilfe** = zur Auswahl bitte  ankreuzen

Anschluss	4 x ∅ 3.9 Düsen		4 x ∅ 4.6 Düsen		4 x ∅ 5.5 Düsen	
	PVDF (Standard)	PEEK	PVDF (Standard)	PEEK	PVDF (Standard)	PEEK
Gewinde (1" RP)	<input type="checkbox"/>	<input type="checkbox"/>	<input type="checkbox"/>	<input type="checkbox"/>	<input type="checkbox"/>	<input type="checkbox"/>
Gewinde (1" NPT)	<input type="checkbox"/>	<input type="checkbox"/>	<input type="checkbox"/>	<input type="checkbox"/>	<input type="checkbox"/>	<input type="checkbox"/>

**Benötigte Zeugnisse:**  ATEX\*  3.1 \*

\* Achtung; Zeugnisse können nicht nachbestellt werden